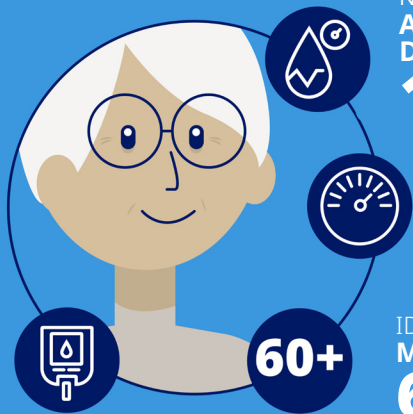


O que podemos aprender com o CAPTURE

CAPTURE é o primeiro estudo global e não intervencionista que avaliou a prevalência e **risco** de **doenças cardiovasculares** e sua relação em pessoas com **diabetes tipo 2**

O PACIENTE TÍPICO:¹

NÍVEL MÉDIO de HbA_{1c}[†]
7,7%



NÚMERO MÉDIO DE ANOS VIVENDO COM DIABETES TIPO 2

12,4

ÍNDICE DE MASSA CORPORAL MÉDIO (IMC)*
29,9 kg/m²

IDADE MÉDIA
63,4 anos



Organizações e associações profissionais de cardiologia e diabetes recomendam os **agonistas do receptor GLP-1** como terapia preferencial para pessoas com **diabetes tipo 2** e **doença cardiovascular aterosclerótica**^{§3,4,5}

9
10



DAS PESSOAS COM DIABETES TIPO 2 E DOENÇA CARDIOVASCULAR ESTABELECIDA TEM DOENÇA CARDIOVASCULAR ATÉRSCLERÓTICA^{¶1}



2
10

DAS PESSOAS COM DIABETES TIPO 2 ESTÃO RECEBENDO MEDICAMENTOS QUE REDUZEM A GLICOSE E TÊM BENEFÍCIO CARDIOVASCULAR COMPROVADO^{¶2}

O ESTUDO DESCOBRIU QUE GLOBALMENTE



DE TODAS AS **PESSOAS COM DIABETES TIPO 2** TEM **DOENÇA CARDIOVASCULAR¹** ESTABELECIDA

4 EM CADA 10 PESSOAS COM **DIABETES TIPO 2** APRESENTAM **DOENÇAS CARDIOVASCULARES** NO BRASIL



A mensagem do estudo **CAPTURE** é clara: se você tem **diabetes tipo 2**, fale com o seu médico sobre seu risco cardiovascular. É **crucial** para sua saúde a longo prazo que isso seja identificado precocemente e que seja bem gerenciado. E nós precisamos fazer a nossa parte para agir com base nesse conhecimento e nos envolver com os governos locais a fim de melhorar o **atendimento** e **por fim, mudar vidas.**

Prof. Giuseppina Russo, MD, PhD
Departamento de medicina clínica e experimental da Universidade de Messina (Itália).

* O índice de massa corporal, ou IMC, é uma medida do tamanho corporal. Combina o peso de uma pessoa com sua altura. O IMC é uma ferramenta de triagem que pode indicar se uma pessoa está abaixo do peso, se tem um peso saudável, excesso de peso ou obesidade. Se o IMC de uma pessoa está fora da faixa saudável, seus riscos de saúde podem aumentar significativamente.

[†]HbA_{1c} refere-se à hemoglobina glicada, que é a quantidade de glicose ligada a hemoglobina (uma proteína encontrada nas células vermelhas do sangue). Um exame de sangue HbA_{1c} é usado como uma forma de medir os níveis médios de açúcar no sangue nos últimos três meses.

[‡]ASCVD inclui doenças do coração, cérebro e membros inferiores.

[¶]Associação Americana de Diabetes / Sociedade Europeia de Cardiologia / Diretrizes para o Relatório de Consenso da Associação Europeia para o Estudo da Diabetes (EASD).

[¶]Tratamentos de redução de glicose com benefício CV comprovado incluem certos receptores agonistas de peptídeo-1 semelhante ao glucagon (GLP-1 RAs) e inibidores do co-transportador 2 de sódio-glicose (SGLT-2).

Referências: 1. Mosenzon O, Alguwaihes A, Arenas Leon J.L., *et al.* CAPTURE: a cross-sectional study of the contemporary (2019) prevalence of cardiovascular disease in adults with type 2 diabetes across 13 countries. Abstract 158. Presented at the 56th Annual Meeting of the European Association of the Study of Diabetes, Macrovascular complications and beyond, 10:15 CDT on 24 September 2020. 2. Vencio S, Alguwaihes A, Arenas Leon J.L., *et al.* Contemporary use of diabetes medications with a cardiovascular indication in adults with type 2 diabetes: a secondary analysis of the multinational CAPTURE study. Abstract 945. Presented at the 56th Annual Meeting of the European Association of the Study of Diabetes, Cardiovascular complications in humans through and through, 13:15 CDT on 24 September 2020. 3. Buse JB, Wexler DJ, Tsapas A, *et al.* 2019 update to: Management of hyperglycaemia in type 2 diabetes, 2018. A consensus report by the American Diabetes Association (ADA) and the European Association for the Study of Diabetes (EASD). *Diabetologia*. 2019. 4. Buse JB, Wexler DJ, Tsapas A, *et al.* 2019 update to: Management of hyperglycaemia in type 2 diabetes, 2018. A consensus report by the American Diabetes Association (ADA) and the European Association for the Study of Diabetes (EASD). *Diabetes Care*. 2019. 5. Cosentino F, Grant PJ, Aboyans V, *et al.* 2019 ESC Guidelines on diabetes, pre-diabetes, and cardiovascular diseases developed in collaboration with the EASD: The Task Force for diabetes, pre-diabetes, and cardiovascular diseases of the European Society of Cardiology (ESC) and the European Association for the Study of Diabetes.